



Informationen zu den Ausbildungen in den Jahren 2023/24 als zertifizierter wingwave®-Coach

Das Leben und der Alltag hinterlassen Spuren, Spuren innerhalb der Nervenbahnen Ihres Gehirns, berichten Neurowissenschaftler. Wir konsumieren Informationen, Schönes und weniger Schönes, alle Schreckensbotschaften der aktuellen Nachrichten und was sonst in der Welt passiert.

Hin und wieder gelingt es uns jedoch nicht die Ereignisse einfach zur Seite zu schieben. Die Dinge „nerven“ und manchmal „explodieren“ wir und unsere Gefühle gehen mit uns durch. Diese „eingebrennten“ Erfahrungen, die uns sprichwörtlich „in den Knochen stecken“, verarbeiten wir normalerweise in den Traumphasen des Nachtschlafes. Geschieht dies unzureichend, unterstützt Sie die gezielte Nutzung von wingwave®-Coaching hervorragend.

Die Ausbildung zum zertifizierten wingwave®-Coach befähigt Sie für die Anwendung dieses natürlichen und einzigartigen Konzeptes. Wingwave®-Coaching ist ein bewährtes Kurzzeit-Coaching-Konzept mit einer sehr effektiven Kombination aus bewährten und in über 20 Hochschulstudien beforschten, psychologischen Methoden. Seit fast 20 Jahren nehmen neben Managern, Führungskräften, Künstlern und Spitzensportlern auch Schüler und Studenten die wingwave®-Methode in Anspruch. Mit Erfolg verarbeiten sie auf natürliche Weise Stress und erreichen eigene Ziele und Erfolge. Wingwave®-Coaching optimiert Ihre Leistung durch die zuverlässige Stabilisierung emotionaler und mentaler Balance. In beruflichen Herausforderungen und anspruchsvollen Situationen in denen Spitzenleistungen gefragt sind, finden Sie mit wingwave®-Coaching Unterstützung.

Lernen Sie in einem viertägigen Training neuronale Forschungsergebnisse kennen, sowie Wirkung und Anwendung des wingwave®-Coachings.

Durch diese Ausbildung erweitern Sie Ihre fachliche Kompetenz und nehmen zusätzlich Ihre emotionale und soziale Kompetenz mit in den Fokus. Sie vertiefen Ihr Wissen über Motivation, menschliche Verhaltensweisen und Handlungen. Sie erlernen die strukturierte Vorgehensweise von wingwave® als Selbstmanagement-Methode und im Coaching. Nach der Ausbildung sind Sie in der Lage die wingwave®-Methode anzuwenden und gezielt mit anderen Methoden zu verknüpfen.



METHODE und AUSBILDUNGSINHALTE

Wingwave® ist ein geschütztes Verfahren und setzt sich aus folgenden Methoden zusammen:

- EMDR, Bilaterale Hemisphärenstimulation, schnelle Augenbewegungen, auditive, taktile und motorische links-rechts-Reize
- NLP, Kommunikation, Sprache, Wortwahl und Wahrnehmung
- Kinesiologie, unter Verwendung des Myostatik-Tests (Omura-Ringtest), durch den veränderten Muskeltonus wird der Test zur Unterstützung der Themenfindung und zur Überprüfung der Wirksamkeit der Interventionen eingesetzt.

INHALT

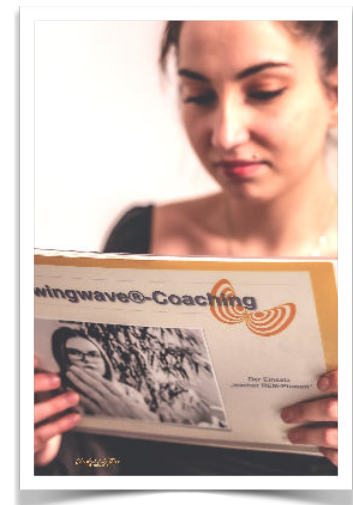


Bezieht sich auf die wingwave®-Methode, wie sie in dem Buch „wingwave – wie der Flügelschlag eines Schmetterlings“ (ISBN 978-3-95571-415-4; 3. Überarbeitete Auflage Junfermannverlag 2015) beschrieben ist.

ANWENDUNGSBEREICHE

Im Bereich Business, Leistungssport, Pädagogik, Mediation, Gesundheit und Kreativität, sowohl als wingwave®-Selbstcoaching als auch zum Einsatz als Coaching-Methode bei ...

- Präsentations- und Prüfungsangst
- Schweißausbrüchen und Unwohlsein in Konflikten
- Ideenblockaden
- Mangelnder stressbedingter Motivation
- stressbedingter innerer Unruhe und Schlafstörungen



ZIELGRUPPE

Manager, Führungskräfte, Personaler, Coaches, Trainer, Berater, Supervisoren, Mediatoren, Ärzte, Therapeuten, Kreative und Sportler.

ZULASSUNGSVORAUSSETZUNGEN FÜR DIE AUSBILDUNG

Kenntnis des Buches „wingwave – wie der Flügelschlag eines Schmetterlings“ (erhalten Sie kostenfrei mit der Anmeldebestätigung per Post).

Für die Teilnahme an der Ausbildung zum wingwave®-Coach werden in der Regel mindestens 130 nachgewiesene Ausbildungsstunden in psychologischen Methoden vorausgesetzt. Jeder Teilnehmende legt für die zertifizierte Ausbildung zum wingwave®-Coach schriftliche Nachweise über ein Studium oder Ausbildungen in



diesem Umfang vor. Anrechenbar sind auch Abschlüsse in Psychotherapie, Beratung, Coaching, Systemischer Familientherapie, ... oder mindestens einen Abschluss als NLP-Practitioner.

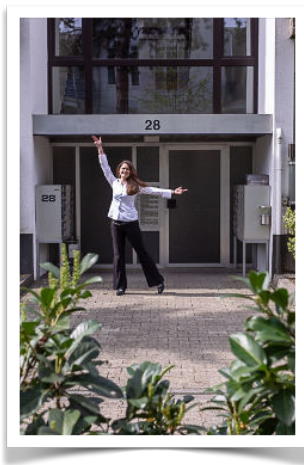
Für Fragen dazu wenden Sie sich gern an mich. Wingwave® ist ein zusätzliches Modul zu Ihrer abgeschlossenen Ausbildung. Die Teilnehmerzahl ist auf 12 Teilnehmer begrenzt.

aktuell...

Termine für Oktober 2023 – SEMINARZEITEN (Darmstadt / Deutschland)

Do. 19.10. bis So. 22.10.2023

Ort: Praxisräume nahe dem Uni-Gebäude in
64295 Darmstadt; Holzhofallee 28



Seminarzeiten:

Do. 19.10.23

von 10:00 - 19:00 Uhr

Fr. 20.10.23

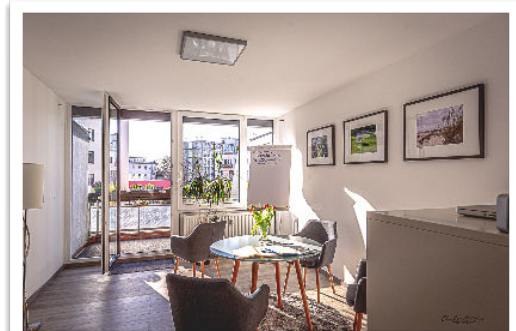
von 09:00 - 18:00 Uhr

Sa. 21.10.23

von 09:00 - 18:00 Uhr

So. 22.10.23

von 09:00 - 15:30 Uhr





die Möglichkeit für Gruppen...

Termine für Herbst 2023 – SEMINARZEITEN (Espinho / PORTUGAL) - in Planung für Berater*innengruppen

Ort: Tagungshotel „PRAIAGOLFE“ **** Espinho in Portugal
(oder ähnliches Seminarhaus)

Seminarzeiten:

Sa. 09.09.23 Ankommen ab 10:00 Uhr

Beginn um 11:00 - 19:00 Uhr

So. 10.09.23 Beginn 09:00 - 18:00 Uhr

Mo. 11.09.23 Beginn 09:00 - 18:00 Uhr

Di. 12.09.23 Beginn 09:00 - 16:00 Uhr

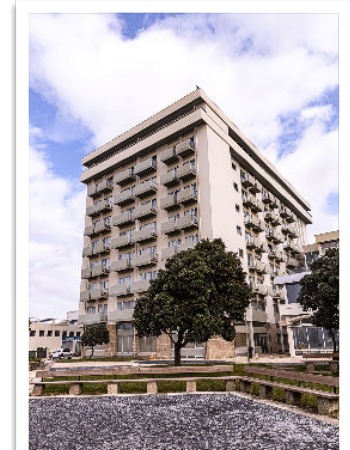
Seminarsprache: Deutsch, wird in Portugiesisch
simultan übersetzt.

Espinho liegt in einer traumhaften Gegend am
portugiesischen Strand.

Tagungshotel „PRAIAGOLFE“ ****

Rua 6, Espinho, 4500-357, Portugal

NEU: Teilnehmende der wingwave®-Ausbildung
erhalten 10% Rabatt auf ihre Zimmerbuchung dort.



Espinho in Portugal ist nur 29 km von Porto entfernt. In Porto befindet sich auch ein
Flughafen für die Anreise zum Seminar.

An- und Abreise sind bitte individuell zu organisieren. Lufthansa, TAP und Ryanair u.a.
fliegen Porto direkt und regelmäßig von Deutschland aus an. Die Flugpreise variieren je
nach Angebot und Zeit der Buchung. Empfehlenswert ist eine frühzeitige Buchung
wegen der Urlaubsreisezeit.

Vom Flughafen in Porto erreichen Sie Espinho in ca. 70 - 90 min mit öffentlichen
Verkehrsmitteln. Mit einem Leihwagen, der von Deutschland aus gebucht werden
kann, sind es ca. 25 min. Gern teilen wir hier weitere Erfahrungen über Reisen in und
nach Portugal auf Anfrage.

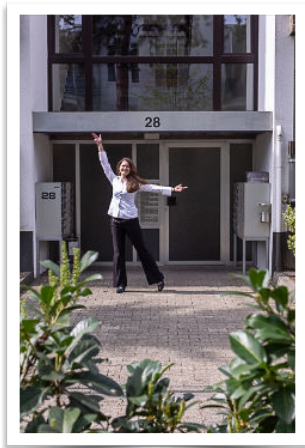
Dieses Angebot richtet sich insbesondere an Teams von psychosozialen
Einrichtungen, Berater*innen, Ärzteteams u.a. zwischen 6-12 Personen, die
gemeinsam Erholung mit Weiterbildung verbinden wollen.



Termine für März 2024 – SEMINARZEITEN (Darmstadt / Deutschland)

Do. 07.03. bis So. 10.03.2024

Ort: Praxisräume nahe dem Uni-Gebäude in
64295 Darmstadt; Holzhofallee 28



Seminarzeiten:

Do. 07.03.24

von 10:00 - 19:00 Uhr

Fr. 08.03.24

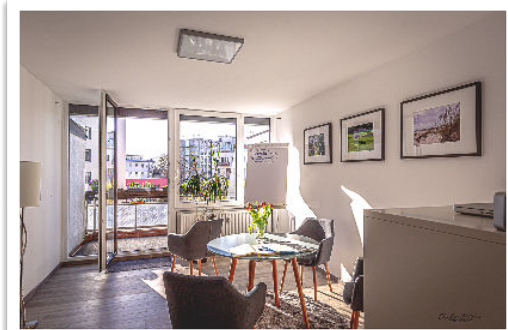
von 09:00 - 18:00 Uhr

Sa. 09.03.24

von 09:00 - 18:00 Uhr

So. 10.03.24

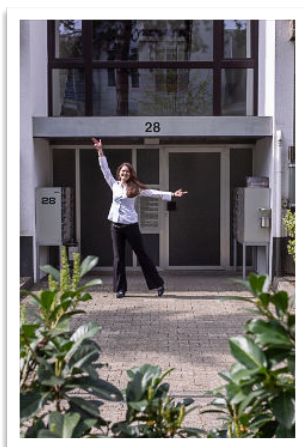
von 09:00 - 15:30 Uhr



Termine für Oktober 2024 – SEMINARZEITEN (Darmstadt / Deutschland)

Do. 17.10. bis So. 20.10.2024

Ort: Praxisräume nahe dem Uni-Gebäude in
64295 Darmstadt; Holzhofallee 28



Seminarzeiten:

Do. 17.10.24

von 10:00 - 19:00 Uhr

Fr. 18.10.24

von 09:00 - 18:00 Uhr

Sa. 19.10.24

von 09:00 - 18:00 Uhr

So. 20.10.24

von 09:00 - 15:30 Uhr

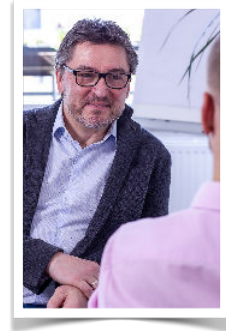




SEMINARLEITUNG

Christoph Olaf Thoss / Darmstadt; wingwave®-Coach seit 2012 und wingwave®-Lehrtrainer seit 2014 bisher habe ich in Einzelterminen oder auch mit Gruppen beeindruckende Erfahrungen mit über 5.300 Klientinnen und Klienten in wingwave®-Coachings sammeln können.

...und Assistenten (ausgebildete wingwave®-Coaches), die die Ausbildung kostenfrei zum eigenen Training wiederholen. Sie stehen in den Übungen als Ansprechpartner hilfreich und kompetent zur Verfügung.



ZERTIFIZIERUNG UND WINGWAVE®-SERVICE

Die Teilnehmenden erhalten eine Zertifizierung als „wingwave®-Coach“ des Besser-Siegmund-Instituts in Hamburg und sind berechtigt, wingwave® als Methode in Ihrer Arbeit anzuwenden und sich wingwave®-Coach zu nennen.

Das wingwave-Training ist keine Therapie und kann eine solche auch nicht ersetzen, sondern ist professionelle Selbsterfahrung und Weiterbildung. Die Kursteilnahme setzt eine normale psychische und physische Belastbarkeit voraus.

KOSTEN

Die Ausbildung zum zertifizierten wingwave®-Coach über vier Tage kostet 1.500,- € zzgl. 19 % Umsatzsteuer. Studierende erhalten als Sonderkonditionen im Jahr 2023 auf Anfrage 20 % Rabatt auf die Seminarkosten.

enthalten sind...

- die 4 Tage Ausbildung zum Erreichen des Zertifikates als wingwave®-Coach
- personalisierter Ausbildungsunterlagen in ihrer Sprache (Erhalt zu Seminaren vor Ort)
- ein gemeinsames Abendessen (Tag wird gemeinsam vereinbart)
- alkoholfreie Getränke, wie Kaffee, Tee, Wasser, Saft und Snacks und Obst an den Ausbildungstagen
- nach der ersten Anzahlung bereits erhalten Sie das Buch „wingwave – wie der Flügelschlag eines Schmetterlings“ (ISBN 978-3-95571-415-4; 3. Überarbeitete Auflage Junfermannverlag 2015) zur eigenen Vorbereitung
- die Gebühr für die Zertifizierung durch das Besser-Siegmund-Institut, derzeit 150,00 €
- Verwaltungsgebühr in Höhe von 25,00 € zur Registrierung und Bearbeitung der Formalitäten (diese werden bei evtl. Nichtteilnahme einbehalten)



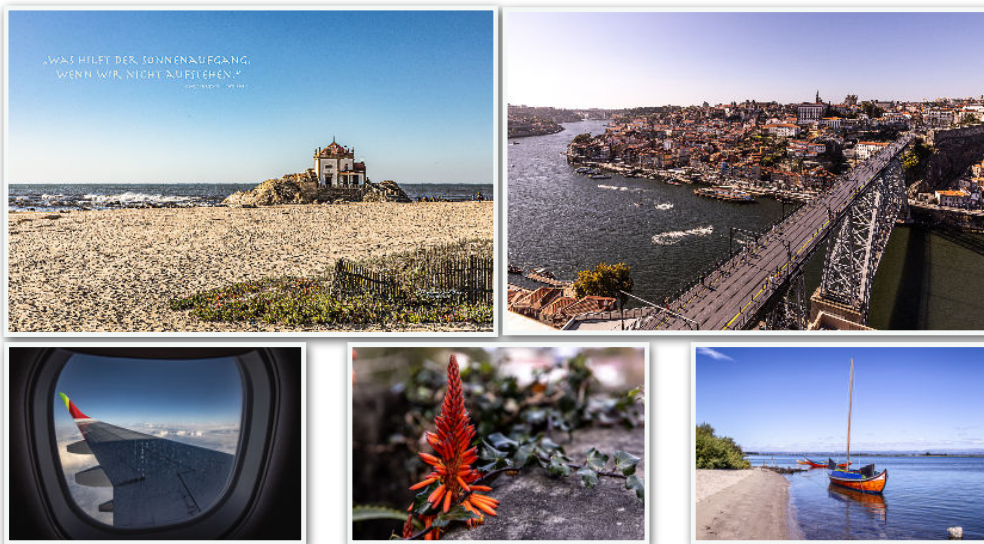


- die ersten Monate bis zum Jahreswechsel - Nutzung des internen Coach-Bereichs auf der wingwave-Homepage mit vielen wertvollen Materialien und umfangreicher Powerpoint-Präsentation.
- Sonderkondition beim Erwerb der wingwave-CDs und -DVD
- Adressennennung auf der Homepage www.wingwave.com (inkl. Coach-Profil) mit Link zur eigenen Homepage und zur eigenen E-Mailadresse
- Möglichkeit der Teilnahme an der einmal jährlich stattfindenden internationalen Jahrestagung für Kurzzeitcoaching aller wingwave-Coaches
- Bezugsmöglichkeit von Werbematerial mit eigenem Stempelfeld

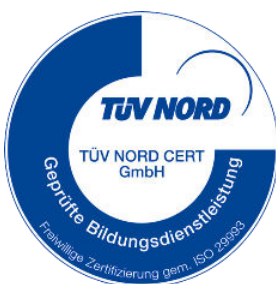
Anreise, Unterkunft und Verpflegung an den Veranstaltungsorten tragen Sie bitte selbst.

Ich freue mich auf Sie in Espinho oder in Darmstadt!

Christoph Olaf Thoss



Wichtig!! Anmeldung bitte über die Anmeldung in meiner Homepage - Link: <https://www.coaching-thoss.de/business/>



Die wingwave-Ausbildung ist mit ihrer ISO-Zertifizierung 29993 eine nach internationalem Standard geprüfte Bildungsdienstleistung.



Anmeldebedingungen und allgemeine Geschäftsbedingungen

Platzreservierung, Zahlungsmodalitäten, Durchführungs-Vereinbarung

1. Nach Eingang Ihrer Anmeldung für die Ausbildung zum wingwave®-Coach erhalten Sie per E-Mail eine Eingangsbestätigung. Sofern noch freie Plätze vorhanden sind, erhalten Sie von mir eine Anmeldebestätigung und den Coachingvertrag. Der rechtsgültig unterschriebene Coachingvertrag ist ebenfalls eine Teilnahmevoraussetzung. Senden Sie bitte unterschrieben an mich zurück oder bringen Sie ihn zum Seminar mit. Nach Erhalt der jeweiligen Rechnung bezahlen Sie per Überweisung auf unser angegebenes Konto (bitte geben Sie Rechnungsnummer, Namen, Seminarbezeichnung und Termin an). Bei Zahlungen aus dem Ausland, beachten Sie bitte die zusätzlich anfallenden Überweisungsgebühren.
2. Ihr Seminarplatz ist fest reserviert, sobald Sie eine Anmeldebestätigung von mir erhalten.
3. Bei Rücktritt nach der Anmeldung erheben wir nach Eingang der schriftlichen Rücktrittserklärung per Post oder Fax folgende Gebühren:
 - bis 30 Tage vor dem ersten Seminar: € 25,00 Bearbeitungsgebühr.
 - bis 15 Tage vor Veranstaltungsbeginn: 50 % der regulären Gebühr.
 - danach: die gesamte reguläre Gebühr des Seminars.
4. Die vollständigen AGBs sind unter www.coaching-thoss.de FAQ; Datenschutz und Impressum einsehbar.
5. Die Zahlung der halben oder vollen Seminargebühr entfällt, wenn der für Sie reservierte Platz bei allen Seminaren über meine Warteliste neu besetzt werden kann. In diesem Fall entsteht lediglich eine Bearbeitungsgebühr von € 25,00.
6. Grundsätzlich verweise ich auf die Möglichkeit einer Seminarrücktrittsversicherung. Diese Dienste werden vom Veranstalter selbst nicht angeboten - sie können aber über externe Dienstleister in Anspruch genommen werden.
7. Sollte der Kurs von Seiten des Veranstalters aus einem wichtigen Grund abgesagt werden, zum Beispiel bei weniger als 6 Teilnehmern, Krankheit oder höherer Gewalt, so wird der evtl. bereits entrichtete Betrag unverzüglich zurückerstattet. Weitere Forderungen können nicht geltend gemacht werden.



Fachliche und persönliche Ausbildungs-Eignung, Lizenzvereinbarung und Teilnahme am wingwave-Service

1. wingwave ist grundsätzlich ein zusätzliches Interventionstool für entsprechend zertifizierte Coaches, Trainer, Ärzte und Therapeuten. Es ersetzt nicht die Qualifikation zum Coach oder Therapeuten. Gleiches gilt für die professionelle Weiterbildung zum wingwave-Trainer. Die Teilnahme setzt eine normale psychische und physische Belastbarkeit voraus.

2. Der Ausbildungsteilnehmer hat Kenntnis darüber, dass wingwave eine eingetragene Marke ist und dass diese Coaching-Methode ein geschütztes Verfahren ist.

3. Durch den zertifizierten Ausbildungsabschluss erhält der Teilnehmer die Berechtigung, sich selbst wingwave-Coach und seine Dienstleistung in diesem Zusammenhang entsprechend wingwave-Coaching zu nennen.

4. Für eine Nutzung der wingwave-Markenrechte, die über die beschriebene Dienstleistung hinausgehen, bedarf es dann gesonderter Vereinbarungen. Dies gilt insbesondere für: URL-Adressen, Firmenbezeichnungen, Buchtitel.

5. Der wingwave-Coach nutzt den Markennamen nur im Zusammenhang mit den in der Ausbildung gelehrt Inhalten.

6. Der Ausbildungsteilnehmer füllt während des Seminars ein Formblatt mit seinen Eintragungswünschen auf der Homepage www.wingwave.com aus und unterschreibt in diesem Rahmen nochmals die hier formulierten allgemeinen Anmelde- und Geschäftsbedingungen sowie der Lizenzvereinbarungen für diese Seite.

7. Es entstehen keine Lizenzgebühren.

Der Coachingvertrag wird mit der Anmeldungsbestätigung zugeschickt.

Ich akzeptiere die oben genannten Bedingungen und die AGB.

Ich habe die Widerrufsbelehrung gelesen.

.....

Unterschrift

Ort, Datum



Widerrufsbelehrung – ausschließlich für Verbraucher

Verbraucher haben ein 14 tagesiges Widerrufsrecht. Verbraucher ist jede natürliche Person, die ein Rechtsgeschäft zu einem Zwecke abschließt, der weder ihrer gewerblichen noch selbstständigen beruflichen Tätigkeit zugerechnet werden kann.

Sie haben als Verbraucher das Recht, binnen 14 Tagen ohne Angabe von Gründen die Anmeldung zu einem Seminar oder einer Weiterbildung zu widerrufen. Die Widerrufsfrist beträgt 14 Tage ab dem Tag, an dem Sie die Bestätigung zur Teilnahme an einem Seminar/ einer Weiterbildung erhalten haben. Um Ihr Widerrufsrecht auszuüben, müssen Sie

Christoph Olaf Thoss - Coaching, Supervision, Mediation
Holzhofallee 28
D-64295 Darmstadt
Handy: +49 1520 202 8448
info@coaching-thoss.de

mittels einer eindeutigen Erklärung (beispielsweise ein mit der Post versandter Brief, oder Email) über Ihren Entschluss, die Seminar-/Weiterbildungsanmeldung zu widerrufen, informieren.

Zur Wahrung der Widerrufsfrist reicht es aus, dass Sie die Mitteilung über die Ausübung des Widerrufsrechtes vor Ablauf der Widerspruchsfrist absenden. Sie können dazu mein Muster Widerrufsformular verwenden, was jedoch nicht vorgeschrieben ist.

Folgen des Widerrufs

Wenn Sie die Seminar- /Weiterbildungsanmeldung widerrufen, habe ich, Christoph Olaf Thoss - Coaching, Supervision, Mediation, Ihnen alle Zahlungen, die ich von Ihnen erhalten habe unverzüglich und spätestens binnen 14 Tagen ab dem Tag zurückzuzahlen, an dem die Mitteilung über Ihren Widerruf bei mir eingegangen ist. Für die Rückzahlung verwenden wir dasselbe Zahlungsmittel, das Sie bei der ursprünglichen Transaktion eingesetzt haben, es sei denn, mit Ihnen wurde ausdrücklich etwas anderes vereinbart; in keinem Fall werden Ihnen wegen dieser Rückzahlung Entgelte berechnet. Ich, Christoph Olaf Thoss - Coaching, Supervision, Mediation, kann Ihnen die Rückzahlung verweigern, bis Sie die bereits erhaltenen Seminarunterlagen zurück gesendet haben oder bis Sie den Nachweis erbracht haben, dass Sie diese Seminarunterlagen zurückgesandt haben, je nachdem, was der frühere Zeitpunkt ist.

Sie haben bereits erhaltene Seminarunterlagen unverzüglich und auf jeden Fall spätestens binnen 14 Tagen ab dem Tag, an dem Sie mich über den Widerruf dieses Vertrages unterrichten, an mich zurücksenden oder übergeben. Die Frist ist gewahrt, wenn Sie die Unterlagen vor Ablauf der Frist von 14 Tagen absenden. Sie tragen die unmittelbaren Kosten der Rücksendung der Seminarunterlagen. Sie müssen für einen Verlust der Seminarunterlagen nur aufkommen, wenn dieser Wertverlust auf einen zur Prüfung der Beschaffenheit und Inhalte der Seminarunterlagen nicht notwendigen Umfang mit Ihnen zurückzuführen ist. Zu beachten ist das Urheberrecht, nach dem Sie keinerlei Texte aus den Unterlagen oder aus Veröffentlichungen von mir oder des Besser-Siegmund-Institutes für eigene berufliche und werbliche Zwecke nutzen dürfen.

Abschluss des Widerrufsrechts

Das Widerrufsrecht ist ausgeschlossen bei Seminaren, die für Sie individuell konzipiert wurden.

Vorzeitiges Erlöschen des Widerspruchsrechts

Das widerspruchsrecht erlischt vorzeitig, wenn Christoph Olaf Thoss - Coaching, Supervision, Mediation, mit der Ausführung der Leistung (z.B. Beginn des Seminars) mit ausdrücklicher Zustimmung bzw. auf ausdrücklichen Wunsch des Teilnehmers hin vor Ende der Widerspruchsfrist begonnen oder der Teilnehmer diese veranlasst hat.



Muster - Widerspruchsformular

Wenn Sie den Vertrag widerrufen wollen, dann füllen Sie bitte dieses Formular aus und senden Sie es zurück an:

Christoph Olaf Thoss - Coaching, Supervision, Mediation
Holzhofallee 28
D-64295 Darmstadt
Handy: +49 1520 202 8448
Mail: info@coaching-thoss.de

Hiermit widerrufe ich/wir den von mir/uns abgeschlossenen Vertrag über die Erbringung der folgenden Dienstleistung:

.....
.....

Name des Seminars, der Bestellnummer und den Preis

bestellt am:

.....

Datum

.....
.....

Name und Anschrift des Absenders

.....

Unterschrift

(bei schriftlichem Widerruf)

Ort, Datum